

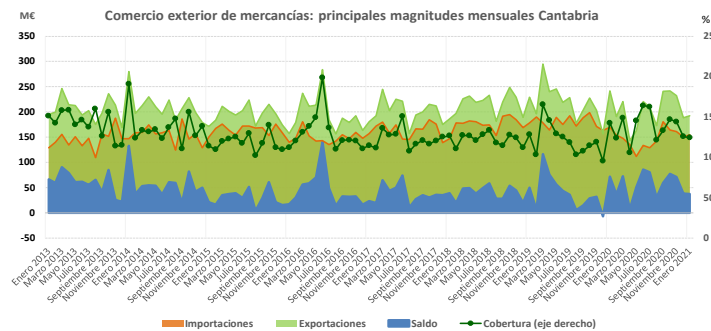
Cantabria

Enero de 2021: resultados generales

Cuadro 1: Principales magnitudes mensuales de Cantabria

PERIODO	EXPORTACIONES			IMPORTACIONES			SALDO			COBERTURA
	Millones €	tvm (%)	tva (%)	Millones €	tvm (%)	tva (%)	Millones €	tvm (%)	tva (%)	%
2012 (Ene)	208,3	9,5	4,6	173,3	28,6	2,3	35,0	-36,9	17,3	120,2
2013 (Ene)	195,5	25,1	-6,1	129,0	12,7	-25,5	66,4	58,9	90,0	151,5
2014 (Ene)	279,8	65,3	43,1	146,7	-0,4	13,7	133,1	505,5	100,3	190,7
2015 (Ene)	171,7	-4,3	-38,6	150,4	16,3	2,5	21,3	-57,5	-84,0	114,1
2016 (Ene)	157,6	-9,5	-8,2	140,2	-11,6	-6,8	17,4	11,1	-18,4	112,4
2017 (Ene)	180,9	10,6	14,8	157,5	6,7	12,4	23,4	45,6	35,0	114,9
2018 (Ene)	186,0	6,4	2,8	146,8	5,3	-6,8	39,2	10,8	67,3	126,7
2019 (Ene)	228,8	21,0	23,0	178,6	5,9	21,6	50,2	145,1	28,2	128,1
2020 (Ene)	241,8	49,4	6,5	169,6	4,0	-4,0	72,2	6.144,1	43,5	142,6
2021 (Ene)*	192,4	1,9	-20,4	154,6	3,0	-8,8	37,8	-2,2	-47,6	124,4

* Datos provisionales. A efectos de cálculo, la variación interanual, se hace con los datos provisionales del año anterior



- En el mes de enero, las **exportaciones** de mercancías de Cantabria **se redujeron un 20,4%** interanual, alcanzando los **192,4** millones de euros. En comparación con el mes de diciembre, aumentaron un 1,9%.
- Las **importaciones** de esta CCAA en enero de 2021 (**154,6** millones de euros) **cayeron un 8,8%** interanual. Asimismo, subieron un 3,0% intermensualmente.
- El **saldo comercial** de Cantabria registró en enero de 2021 un **superávit de 37,8** millones de euros, un 47,6% menos al del mismo mes de 2020 (superávit de 72,2 millones de euros, datos provisionales). La **tasa de cobertura** se situó en el **124,4%**, 18,1 puntos porcentuales menos que en enero de 2020 (142,6%, datos provisionales).

El **saldo no energético** arrojó un **superávit de 40,7** millones de euros en esta CCAA (superávit de 78,2 millones de euros en enero de 2020, datos provisionales) y se redujo un 51,9% el déficit energético.

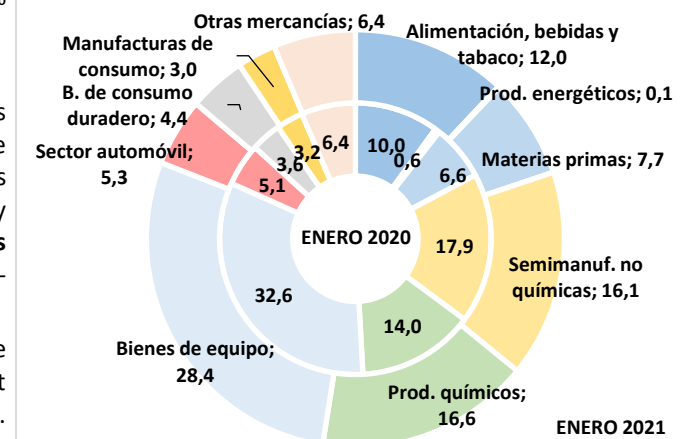
- El valor de las exportaciones aumentó en 2 comunidades autónomas y se redujo en el resto. Las comunidades que registraron un **mayor incremento interanual** de las exportaciones en enero fueron Illes Balears (17,1%) y Comunitat Valenciana (2,8%). En cambio, los **mayores descensos interanuales** se registraron en Extremadura (-47,9%), Canarias (-37,6%) y Castilla y León (-30,2%).
- En el análisis de las contribuciones, las comunidades que más contribuyeron positivamente fueron Comunitat Valenciana, con 0,3 puntos, y Illes Balears, con 0,1 puntos. Por otro lado, las comunidades con mayores contribuciones negativas fueron Cataluña, con -2,7 puntos, y Andalucía, con -2 puntos (cuadro 2).

Cuadro 2: Comparativa mensual por CCAA

	EXPORTACIONES			IMPORTACIONES		
	% total	tva (%)	contrib.	% total	tva (%)	contrib.
Andalucía	10,8	-17,2	-2,0	8,5	-28,6	-2,8
Aragón	5,8	-1,3	-0,1	3,7	-26,7	-1,1
Asturias, Principado De	1,5	-5,9	-0,1	1,4	9,8	0,1
Baleares, Illes	0,8	17,1	0,1	0,3	-51,6	-0,2
Canarias	0,7	-37,6	-0,4	0,7	-54,8	-0,7
Cantabria	0,9	-20,4	-0,2	0,7	-8,8	-0,1
Castilla Y León	3,9	-30,2	-1,5	3,6	-15,0	-0,5
Castilla-La Mancha	2,7	-7,1	-0,2	3,2	-13,4	-0,4
Cataluña	25,6	-10,6	-2,7	27,3	-19,3	-5,4
Comunitat Valenciana	12,2	2,8	0,3	9,2	-15,0	-1,3
Extremadura	0,6	-47,9	-0,5	0,5	11,0	0,0
Galicia	7,1	-18,0	-1,4	5,6	-25,8	-1,6
Madrid, Comunidad De	10,2	-9,6	-1,0	23,1	-2,4	-0,5
Murcia, Región De	4,0	-1,7	-0,1	3,1	-25,1	-0,9
Navarra, Comunidad Foral de	3,4	-11,6	-0,4	1,9	1,9	0,0
País Vasco	8,4	-12,4	-1,1	6,1	-13,5	-0,8
Rioja, La	0,6	-19,8	-0,1	0,4	-20,5	-0,1
Ceuta	0,0	-30,3	0,0	0,1	-18,8	0,0
Melilla	0,0	-15,8	0,0	0,0	-87,2	0,0
TOTAL	100,0	-11,4	-11,4	100,0	-16,4	-16,4

Análisis sectorial

Gráfico 2: Exportaciones de Cantabria (% sobre total)



- Las **principales contribuciones al crecimiento** de las exportaciones en Cantabria provinieron del sector de .
- Por otro lado, los que **más contribuyeron negativamente** fueron los sectores de bienes de equipo (contribución de -9,9 puntos), semimanufacturas no químicas (contribución de -5,1 puntos), otras mercancías (contribución de -1,4 puntos) y sector automóvil (contribución de -0,9 puntos).
- Las principales contribuciones por subsectores fueron:

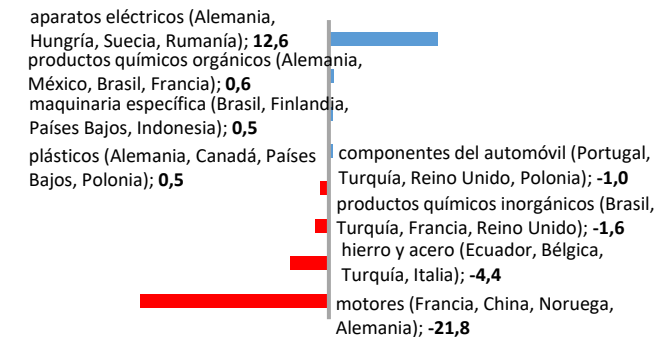
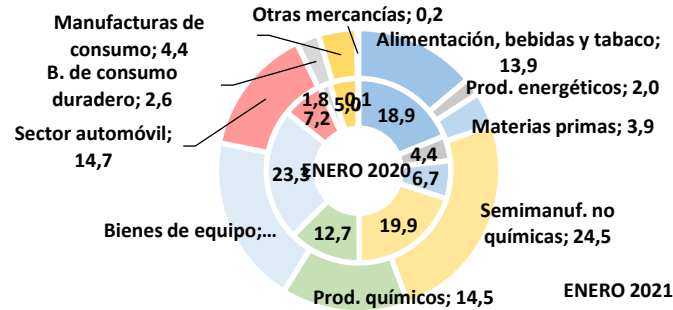


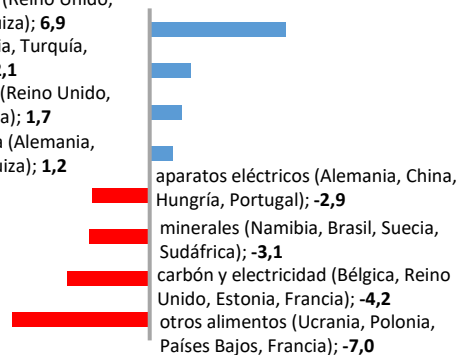


Gráfico 3: Importaciones de Cantabria (% sobre total)



- En cuanto a las **importaciones** de Cantabria, las **principales contribuciones positivas** provinieron de los sectores de **sector automóvil (contribución de 6,1 puntos)**, **semimanufacturas no químicas (contribución de 2,4 puntos)**, **bienes de consumo duradero (contribución de 0,6 puntos)** y **productos químicos (contribución de 0,5 puntos)**.
- Las mayores **contribuciones negativas** fueron de los sectores de **alimentación, bebidas y tabaco (contribución de -6,2 puntos)**, **bienes de equipo (contribución de -5,7 puntos)**, **materias primas (contribución de -3,1 puntos)** y **productos energéticos (contribución de -2,6 puntos)**.
- Por subsectores, las contribuciones se recogen en el siguiente gráfico.

automóviles y motos (Reino Unido, Francia, Alemania, Suiza); **6,9**
 hierro y acero (Francia, Turquía, Ucrania, Sudáfrica); **2,1**
 petróleo y derivados (Reino Unido, China, Italia, Antártida); **1,7**
 maquinaria específica (Alemania, Italia, Países Bajos, Suiza); **1,2**



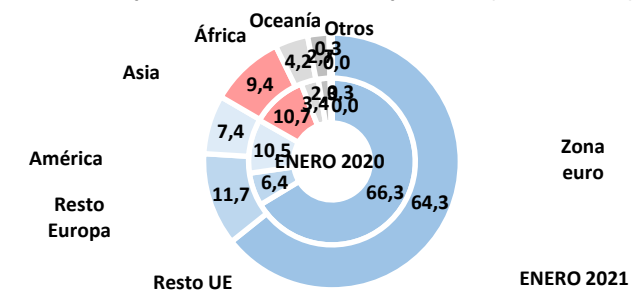
Análisis geográfico

Cuadro 3: Exportaciones de Cantabria por áreas

	% total	tva (%)	contrib.
EUROPA	83,4	-20,2	-16,9
UNION EUROPEA	76,0	-16,9	-12,3
ZONA EURO	64,3	-22,9	-15,2
Alemania	19,4	98,9	7,7
Francia	23,0	-53,9	-21,5
Italia	6,3	-10,5	-0,6
Portugal	5,0	-7,7	-0,3
RESTO UE (*)	11,7	45,3	2,9
RESTO EUROPA	7,4	-43,7	-4,6
Reino Unido	3,5	-43,3	-2,1
Turquía	1,0	-71,4	-1,9
AMÉRICA	9,4	-30,4	-3,3
AMÉRICA DEL NORTE	3,1	-19,4	-0,6
EEUU	2,8	-24,8	-0,7
AMÉRICA LATINA	6,3	-34,5	-2,6
Brasil	2,8	-24,0	-0,7
México	1,0	7,6	0,1
ASIA	4,2	-3,0	-0,1
ASIA (exc. Oriente Medio)	2,9	2,1	0,0
China	1,4	27,8	0,2
Japón	0,4	39,5	0,1
ORIENTE MEDIO	1,3	-12,8	-0,1
Arabia Saudí	0,2	-62,8	-0,3
ÁFRICA	2,7	-5,8	-0,1
Marruecos	1,2	-34,7	-0,5
OCEANÍA	0,3	-9,0	0,0
OTROS	0,0	-51,2	0,0
TOTAL	100,0	-20,4	-20,4
Pro memoria: EXTRA UE	24,0	-29,8	-8,1

- En enero de 2021, en términos interanuales **creció el peso de las exportaciones de Cantabria hacia países comunitarios** en detrimento de las destinadas a terceros países. La participación de las ventas a la UE se situó en el 76,0% del total, porcentaje mayor que el 72,7% registrado en enero de 2020. Este incremento de peso fue debido al resto de la UE (11,7% frente al 6,4% del mismo mes del año anterior), ya que la zona euro pasó de un 66,3% en enero de 2020 a un 64,3% en el mismo mes de 2021 (gráfico 4).
- Las exportaciones de Cantabria dirigidas a la **UE** decrecieron a tasas interanuales de 16,9%, las destinadas a la **zona euro** cayeron un 22,9% y las dirigidas al **resto de la UE** subieron un 45,3%, en enero de 2021. De entre nuestros principales socios, los mayores aumentos correspondieron a las ventas a **Alemania (98,9%)**. En el resto de Europa, las ventas a **Turquía** descendieron un 71,4% y las ventas a Reino Unido disminuyeron un 43,3%.

Gráfico 4: Exportaciones de Cantabria por áreas (% sobre total)



- Fuera de Europa, disminuyeron las exportaciones de Cantabria a las siguientes grandes categorías de zonas: América Latina (-34,5%), América del Norte (-19,4%), Oriente Medio (-12,8%), Oceanía (-9%) y África (-5,8%). Mientras que ascendieron las dirigidas a Asia excluido Oriente Medio (2,1%).
- Por países, destacan positivamente los aumentos a Nigeria (9589,6%), Indonesia (1631,9%), Argentina (562,9%), Canadá (93,5%), Argelia (46,5%), Japón (39,5%), China (27,8%) y Egipto (10,2%), y negativamente Corea del Sur (-90,4%), Arabia Saudí (-62,8%), Hong-Kong (-60,1%), Singapur (-49,7%), Perú (-39,4%), Marruecos (-34,7%), Sudáfrica (-25,2%) y Estados Unidos (-24,8%) (cuadro 3).
- Las contribuciones por países fueron las siguientes:

Alemania (ap. eléctricos, productos químicos orgánicos, plásticos); **7,7**
 Suecia (ap. eléctricos, maquinaria de uso general, plásticos); **1,6**
 Hungría (ap. eléctricos, resto bb. Equipo, automóvil); **1,6**
 Países Bajos (productos químicos inorgánicos, confección, plásticos); **0,8**

